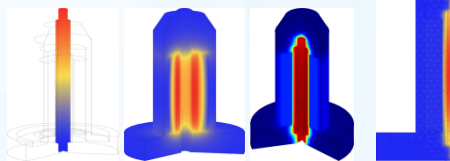
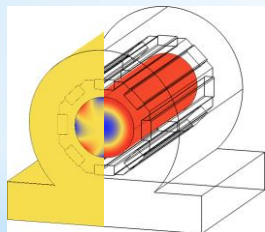
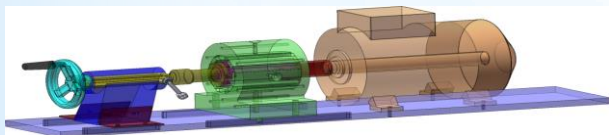


Modelování v elektrotechnice

nový certifikační program KTE

Cíle certifikátu Modelování v elektrotechnice

- seznámit studenty s modelováním jednotlivých fyzikálních polí a jejich sdružení při návrzích elektrotechnických zařízení,
- naučit posluchače analyzovat matematické modely a optimalizovat je.

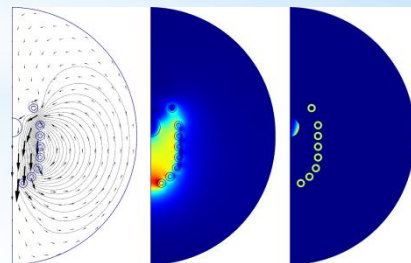
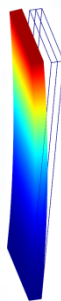
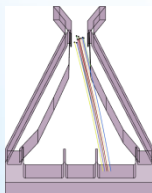
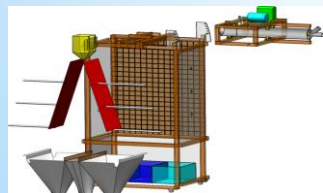


V rámci volitelných předmětů má student možnost:

- zaměřit se na tvorbu modelů,
- zabývat se principy modelování v elektrotechnice a simulacemi,
- orientovat se na různé programovací techniky.

Absolvent dokáže:

- vytvořit matematické modely elektrotechnických systémů
- přejít k jejich počítačové realizaci a numericky je vyřešit s využitím moderních výpočetních aplikací,
- provést analýzu řešení, jeho experimentální ověření a výběr optimální varianty v souladu se současnými vývojovými trendy.



Certifikační program Modelování v elektrotechnice

- sdružuje výběrové předměty vyučované na KTE
- je vhodným doplněním studia základního oboru
- rozšiřuje znalosti z oblasti elektrotechniky a výpočetní techniky

Po absolvování student získá osvědčení (certifikát) jako přílohu k diplomu.