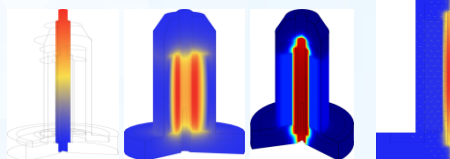
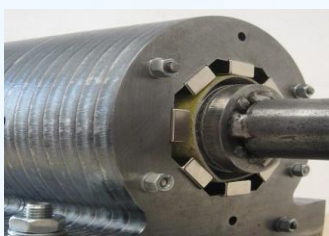
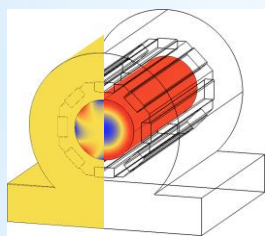
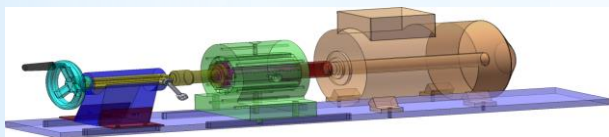


Modelování v elektrotechnice

nový certifikační program KTE

Cíle certifikátu Modelování v elektrotechnice

- seznámit studenty s modelováním jednotlivých fyzikálních polí a jejich sdružení při návrzích elektrotechnických zařízení,
- naučit posluchače analyzovat matematické modely a optimalizovat je.

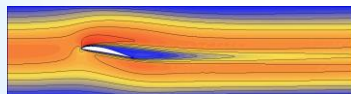


V rámci volitelných předmětů má student možnost:

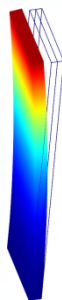
- zaměřit se na tvorbu modelů,
- zabývat se principy modelování v elektrotechnice a simulacemi,
- orientovat se na různé programovací techniky.

Absolvent dokáže:

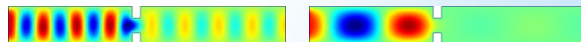
- vytvořit matematické modely elektrotechnických systémů
- přejít k jejich počítačové realizaci a numericky je vyřešit s využitím moderních výpočetních aplikací,
- provést analýzu řešení, jeho experimentální ověření a výběr optimální varianty v souladu se současnými vývojovými trendy.



Certifikační program Modelování v elektrotechnice



- sdružuje výběrové předměty vyučované na KTE
- je vhodným doplněním studia základního oboru
- rozšiřuje znalostí z oblasti elektrotechniky a výpočetní techniky



Povinné předměty:

KTE/MVFT	Modelování ve vysokofrekvenční technice
KTE/MMEM	Matematické modely v elektromagnetismu
KTE/OLE	Optimalizace v elektrotechnice
KTE/VEZ	Vývoj elektrotechnických zařízení

Po absolvování student získá osvědčení (certifikát) jako přílohu k diplomu.

Povinné volitelné předměty (min. 7 kr.):

KTE/MEL	Modelování a simulace v elektrotechnice
KTE/APE	Aplikace počítačů v elektrotechnice
KTE/TEVS	Teoretická elektrotechnika-vybrané statě
KTE/EV	Elektromagnetické vlny
KTE/PED	Prostředky pro elektrotech. dokumentaci
KTE/IT	Informační technologie
KTE/ATE	Aplikace teoretické elektrotechniky
KTE/UPPK	Užití profesionálních programů v komerční elektrotechnice
KTE/TAM	Tvorba aplikací pro mobilní zařízení
KTE/PMPS	Počítačové modelování průmyslových systémů
KTE/PNZ	Počítačový návrh el. zařízení