

Všeobecná charakteristika

Vyhotovenie podľa: súbor STN EN 60076, súbor STN EN 50464

Hermeticky uzavretý úplne naplnený systém

Chladenie ONAN minerálny olej STN EN 60296, KNAN ekologický olej

Zaťaženie trvalé

Oteplenie vinutia 65 K, oteplenie oleja 60 K, teplota okolia max 40 °C

Nadmorská výška do 1 000 m

Frekvencia 50 Hz

Trieda izolácie A

Odbočky na vinutí vyššieho napätia $\pm 2 \times 2,5 \%$

Izolačná hladina U_m 25 kV, LI 150 AC 50/3

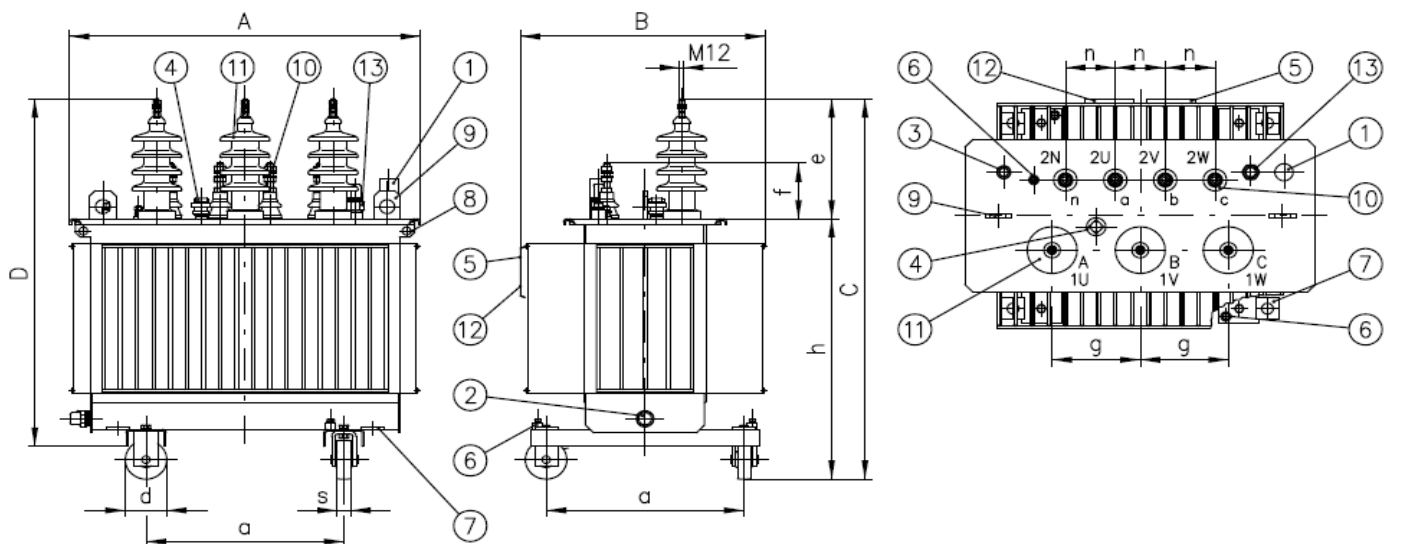
Štandardná povrchová úprava - odtieň RAL 7033

Tolerancie strát podľa STN EN 60076-1



Technické údaje

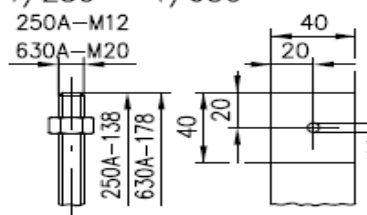
Menovitý výkon	kVA	400		500		630		800		1 000	
Typ		TOHn	TDHn	TOHn	TDHn	TOHn	TDHn	TOHn	TDHn	TOHn	TDHn
		359/22	359/22	369/22	369/22	379/22	379/22	389/22	389/22	399/22	399/22
Menovité vyššie napätie	[V]	22 000 (6 000, 10 000)									
Menovité nižšie napätie	[V]	400/231 , 420/242 (alternatívne požiadavky po dohode s výrobcom)									
Skupina spojenia		Dyn1									
Straty naprázdno P_0	[W]	380		450		490		570		650	
Straty nakrátko 75°C P_k	[W]	3 000		3 600		4 400		5 500		6 500	
Napätie nakrátko 75°C U_k	[%]	4		4		6		6		6	
Akustický tlak L_{pA}	[dB(A)]	39		40		41		42		43	
Akustický výkon L_{WA}	[dB]	50		51		52		53		55	
Dĺžka A	[mm]	1 250		1 175		1 300		1 265		1 680	
Šírka B	[mm]	845		855		880		880		945	
Výška C	[mm]	1 490		1 535		1 605		1 730		1 830	
Výška D (bez kolies)	[mm]	1 390		1 435		1 595		1 630		1 700	
Typ oleja		minerálny	MIDEL	minerálny	MIDEL	minerálny	MIDEL	minerálny	MIDEL	minerálny	MIDEL
Hmotnosť oleja	[kg]	315	350	300	330	380	420	415	455	490	540
Hmotnosť celková	[kg]	1 855	1 890	1 990	2 020	2 440	2 480	2 745	2 785	3 550	3 600



Pripojenie NN

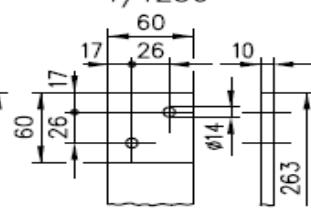
1/250 – 1/630

250A–M12
630A–M20



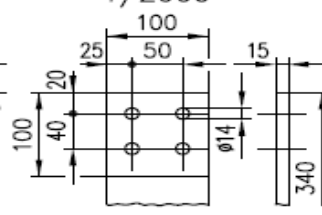
M12; M20
400-500 kVA

1/1250



M30x2
630-800 kVA

1/2000



M42x3
1000 kVA

Príslušenstvo:

1. Plniace hrdlo
Pretlakový ventil (na objednávku)
Združený prístroj (na objednávku)
2. Výpust oleja
3. Ponorná rúrka pre teplomer
Teplomer (na objednávku)
(kontaktný alebo bezkontaktný)
4. Ovládanie prepájača
5. Výkonový štítok
6. Uzemňovacia skrutka
7. Ťažné oko
8. Upevňovací otvor
9. Závesné oko
10. Priechodka NN STN EN 50386
11. Priechodka VN STN EN 50180 P2
Konektorová priechodka (na objed.)
12. Podnikový znak
13. Olejznak (na objednávku)

Rozmery

Výkon [kVA]	400	500	630	800	1000
Typ - TOHn, TDHn	359/22	369/22	379/22	389/22	399/22
d [mm]	125	125	125	125	160
s [mm]	40	40	40	40	50
a [mm]	670	670	670	670	820
e [mm]	6,10 kV	270	270	270	270
	22 kV	385	385	385	385
f [mm]	220	220	263	263	340
g [mm]	265	265	265	265	265
n [mm]	150	150	150	150	150
h [mm]	1 105	1 150	1 220	1 345	1 445