

Trojfázové olejové distribučné transformátory s Cu vinutím, výkon 100 – 1 000 kVA, napätie do 22 kV, rad B_k – A₀ (C – C' -30%) max



Všeobecné technické parametre

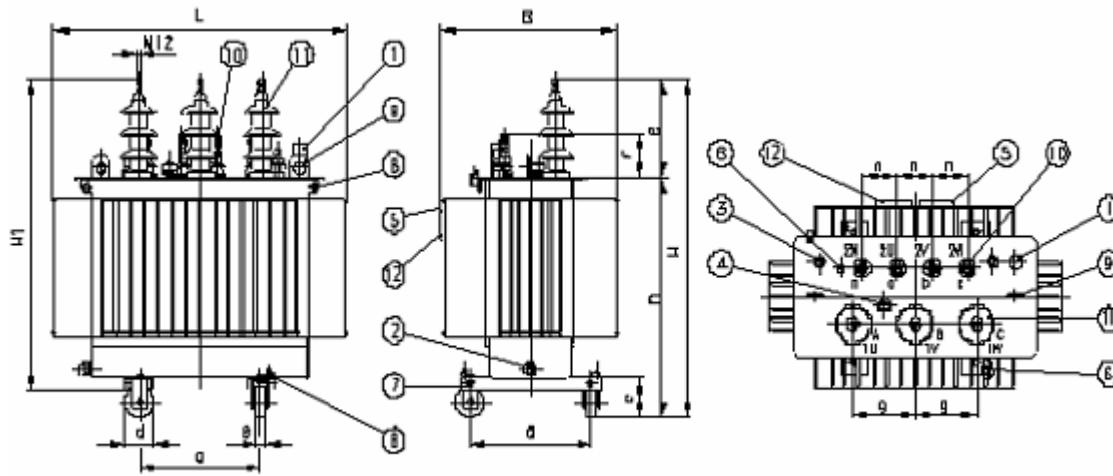
- Vyhotovenie podľa: súbor STN EN 60076 (351100), súbor STN EN 50464 (351122)
- Hermeticky uzavretý úplne naplnený systém
- Chladenie ONAN
- Zaťaženie trvalé
- Oteplenie vinutia 65 K, oteplenie oleja 60 K
- Frekvencia 50 Hz
- Trieda izolácie A
- Odbočky na vinutí vyššieho napätia $\pm 2 \times 2,5\%$
- Izolačná hladina Um 25 kV, LI 150 AC 50/3
- Štandardná povrchová úprava - odtieň RAL 7033
- Príslušenstvo: kolieska, zdvíhacie oká, výrobný štítok
ponorná rúrka na teplomer, plniaci otvor,
vypúšťací ventil, svorníkové oká, uzemňovacie svorky
- Na objednávku:
pretlakový ventil
teplomer
združený ochranný prístroj R.I.S. (DGPT2)

Tolerancie

Straty naprázdno	$P_0 + 0 \%$
Straty nakrátko	$P_k + 0 \%$
Celkové straty	$(P_0 + P_k) + 0 \%$
Napätie nakrátko	$U_k \pm 10 \%$

Technické údaje

Menovitý výkon	kVA	100	160	250	250	400	400	630	630	1000
Typ	TOHn	299/22	319/22	339/22	339/22	359/22	359/22	379/22	379/22	399/22
Menovité vyššie napätie	[V]	22 000 (6 000, 10 000)								
Menovité nižšie napätie	[V]	400/231; 420/242 (iné napätie na požiadanie)								
Skupina spojenia		Yzn1	Yzn1	Yzn1	Dyn1	Dyn1	Dyn1	Dyn1	Dyn1	Dyn1
Straty naprázdno P_0	[W]	145	210	300	300	430	430	600	560	770
Straty nakrátko $P_{k75^\circ C}$	[W]	1 475	2000	2750	2750	3850	3850	5400	5600	9000
Napätie nakrátko $U_{k75^\circ C}$	[%]	4	4	4	4	4	6	4	6	6
Akustický tlak L_{pA}	[dB(A)]	32	34	37	37	40	40	41	41	43
Akustický výkon L_{WA}	[dB]	41	44	47	47	50	50	52	52	55
Dĺžka L	[mm]	935	1025	1130	1040	1140	1190	1160	1195	1565
Šírka B	[mm]	670	695	750	725	850	825	865	870	920
Výška H	[mm]	1310	1470	1530	1530	1565	1495	1605	1610	1705
Hmotnosť olej	[kg]	130	190	240	195	295	290	315	340	490
Hmotnosť celková	[kg]	690	1070	1370	1170	1800	1690	2045	2090	2790



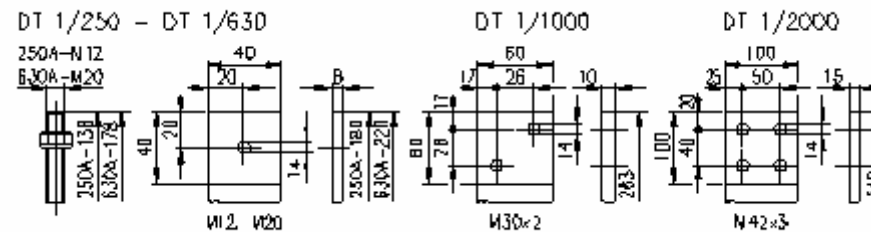
Legenda

1. Plniaca rúra
Združený prístroj (voľba)
2. Výpusť oleja
3. Ponorná rúrka na teplomer
• Teplomer (s kontaktmi alebo bez kontaktov)
4. Ovládanie prepájača
5. Výrobný štítok
6. Uzemňovacia svorka
7. Vlečné oko
8. Upevňovací otvor
9. Závesné oko
10. Priechodka VN
11. Priechodka NN
12. Firemné označenie

nn - Porcelánové priechodky EN 50180
(na požiadavku konektorové priechodky)

nn - Porcelánové priechodky EN 50386

Pripojenie nn



Rozmery

Výkon [kVA]	100	160	250	400	630	1000
Typ - TOHn	298/22	318/22	338/22	358/22	378/22	398/22
d [mm]	125	125	125	125	125	160
s [mm]	40	40	40	40	40	50
a [mm]	520	520	520	670	670	820
e [mm]	6,10 kV	270	270	270	270	270
	22 kV	385	385	385	385	385
f [mm]	138	138	178	178	263	340
g [mm]	265	265	265	265	265	265
h [mm]	75	75	150	150	150	150