

Evidence objednávek pečiva

cvičná databáze, MS Access 2007

Formuláře a sestavy

Jana Krutišová, Michal Nykl
Materiály pro cvičení KIV/ZIS

Obsah

- Tvorba formulářů.
- Tvorba sestav.
- Vytvoření formuláře *Hlavní menu*.

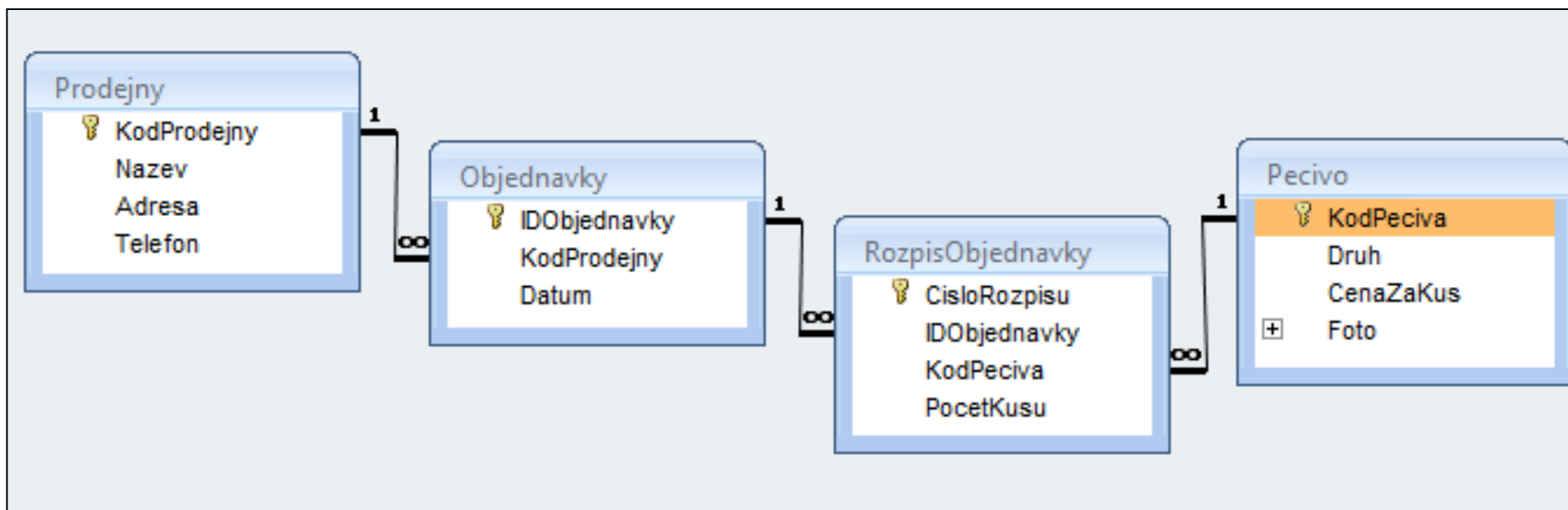
Formuláře

Příklad z 3. cvičení

- Pekárna nabízí svůj sortiment pečiva různým prodejnám.
- Prodejny objednávají z této nabídky v různých dnech různé druhy pečiva.
- Každá prodejna v objednávce uvádí požadované druhy a množství pečiva.

Příklad z 3. cvičení

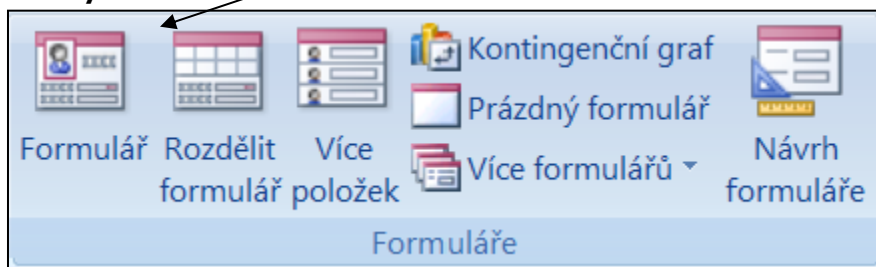
- E-R-A diagram
(entity-relationship-attribute)



Formulář

Ke každé tabulce lze vytvořit **Automatický formulář** a uložit ho se zvoleným jménem.

Záložka: Vytvořit



Formulář lze dále upravovat v *návrhovém zobrazení*, kde je možno doplnit do formuláře i další *ovládací prvky*.

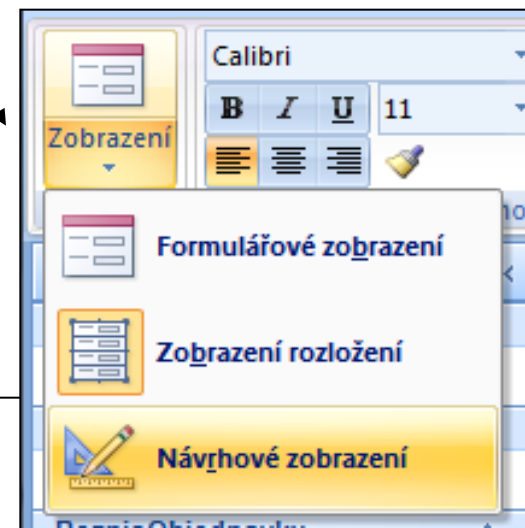
K databázi lze vytvořit v návrhovém zobrazení formulář, z něhož lze otvírat ostatní formuláře prostřednictvím ovládacího prvku tlačítka, viz *Hlavní menu* v závěru prezentace.

Tabulky:

Prodejny	Prodejny : Tabulka
Objednavky	Objednavky : Tabulka
RozpisObjednavky	RozpisObjednavky : Tabulka
Pecivo	Pecivo : Tabulka

Záložka:

Domů nebo Formát



Automatický formulář


- Vytvořen k tabulce *Pečivo*.
- Obsahuje všechna pole tabulky.
- Standardně sloupcové uspořádání.
- Existuje-li *relace* s další tabulkou, automaticky obsahuje *podformulář*.
- V *zobrazení rozložení* lze měnit velikost jednotlivých prvků pomocí myši, či upravovat popisky.
- *Editovat* formulář lze v *návrhovém zobrazení*.

Pečivo

Kód pečiva: 1

Druh: Houska

Cena/Ks: 1,80 Kč

Foto: 

CisloRozpisu	IDObjednav	PocetKusu
1	1	100
5	2	50
* (Nové)		

Záznam: 1 z 2 Bez filtru Vyhle

Formulář v návrhovém zobrazení

Ovládací prvky:

Popisek

Příkazové tlačítko

*Pohotovostní menu
pro editaci
ovládacího prvku
(pravé tl. myši)*

The screenshot displays a form design interface for a form titled "Pečivo". The form is divided into sections: "Záhlaví formuláře" (Form Header) and "Tělo" (Body). The header contains a logo and the title "Pečivo". The body contains several input fields: "Kód pečiva:" (Custody Code), "Druh:" (Type), "Cena/Ks:" (Price/Unit), and "Foto:" (Photo). Below these fields is a table with the header "Tabulka Rozpis Objednavky" (Order Schedule Table). At the bottom of the form are two buttons: "Zavřít formulář" (Close Form) and "Náhled ceníku pečiva" (Bakery Price List Preview). A context menu is open on the right side of the form, listing various actions such as "Sestavit událost..." (Build Event...), "Sestavit..." (Build...), "Změnit na" (Change to), "Pořadí oušek..." (Order of sections...), "Vyjmout" (Remove), "Kopírovat" (Copy), "Vložit" (Paste), "Vložit formát" (Paste Format), "Zarovnat" (Align), "Velikost" (Size), "Umístění" (Position), "Rozložení" (Layout), "Odstranit" (Remove), "Ukotvení" (Lock), "Barva výplně či pozadí" (Fill or background color), "Barva písma či popředí" (Text or foreground color), "Zvláštní efekty" (Special effects), and "Vlastnosti" (Properties). The menu is triggered by a right-click on the "Kód pečiva:" field.

Pečivo							
Záhlaví formuláře							
Kód pečiva:		KodPeciva					
Druh:		Druh					
Cena/Ks:		CenaZaKus					
Foto:		Foto					
Tělo							
Tabulka Rozpis Objednavky							
Zavřít formulář							
Náhled ceníku pečiva							
Zápatí formuláře							

Formulář *Pečivo*

Kód pečiva: 2

Druh: Kobliha

Cena/Ks: 2,10 Kč

Foto:

Číslo rozpisu	ID objednávky	Počet kusů
3	1	50
6	2	20
* (Nové)		

Záznam: 1 z 2 Bez filtru Vyhle

Zavřít formulář Náhled ceníku pečiva

Ovládací prvek

Příkazové tlačítko



Spustí akci

Odstranit záznam

Ovládací prvek

Příkazové tlačítko



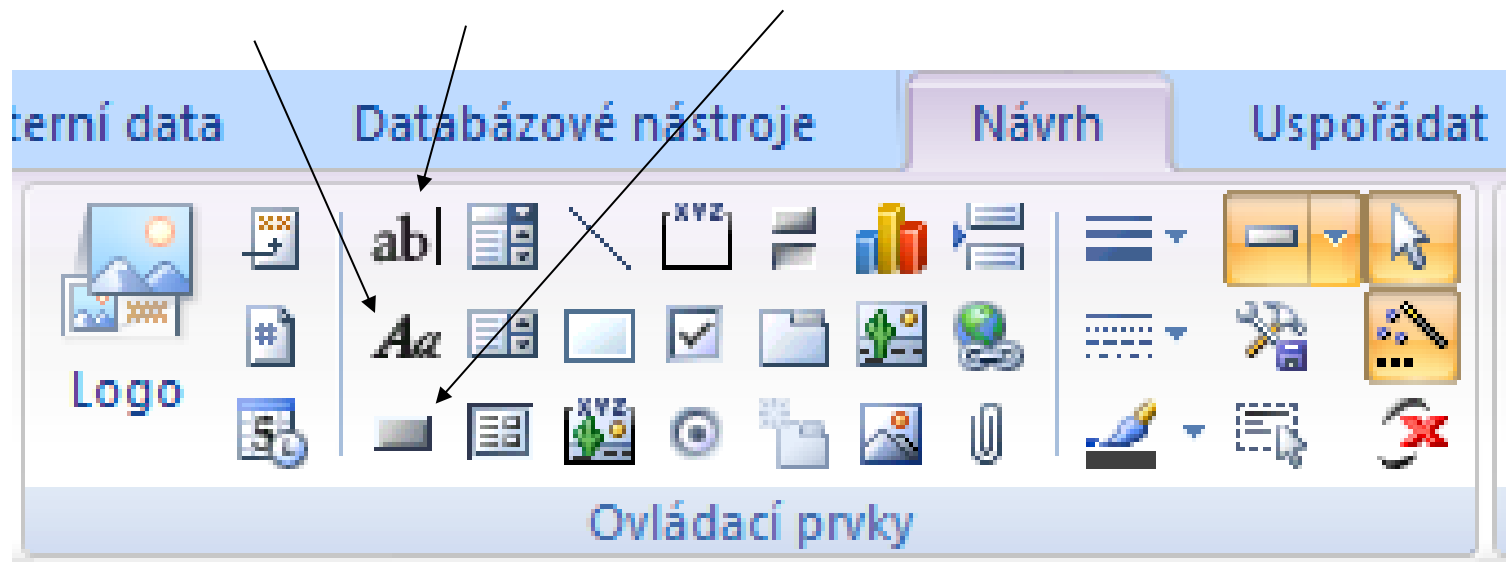
Spustí akci

Náhled sestavy

Formulář v návrhovém zobrazení

Ovládací prvky

Popisek, textové pole, příkazové tlačítko, atd.



(při najetí myši se vždy vypíše, k čemu daná ikona slouží)


Příkazové tlačítko

- *Ovládací prvek* pro spuštění různých akcí, které lze jednoduše navolit pomocí průvodce.
- Lze zvolit textový popisek nebo obrázek.

Příkazové tlačítko: *zavřít formulář*

Průvodce příkazovým tlačítkem

Ukázka:



Jakou akci chcete spustit klepnutím na tlačítko?

Pro každou kategorii činností jsou dostupné různé akce.


Kategorie:	Akce:
Navigace mezi záznamy	Obnovit data ve formuláři
Operace se záznamy	Otevřít formulář
Operace s formuláři	Použít filtr formuláře
Operace se sestavami	Vytisknout aktivní formulář
Aplikace	Vytisknout formulář
Různé	Zavřít formulář

Storno < Zpět Další > Dokončit

Příkazové tlačítko: „smazat pečivo“

Průvodce příkazovým tlačítkem

Ukázka:



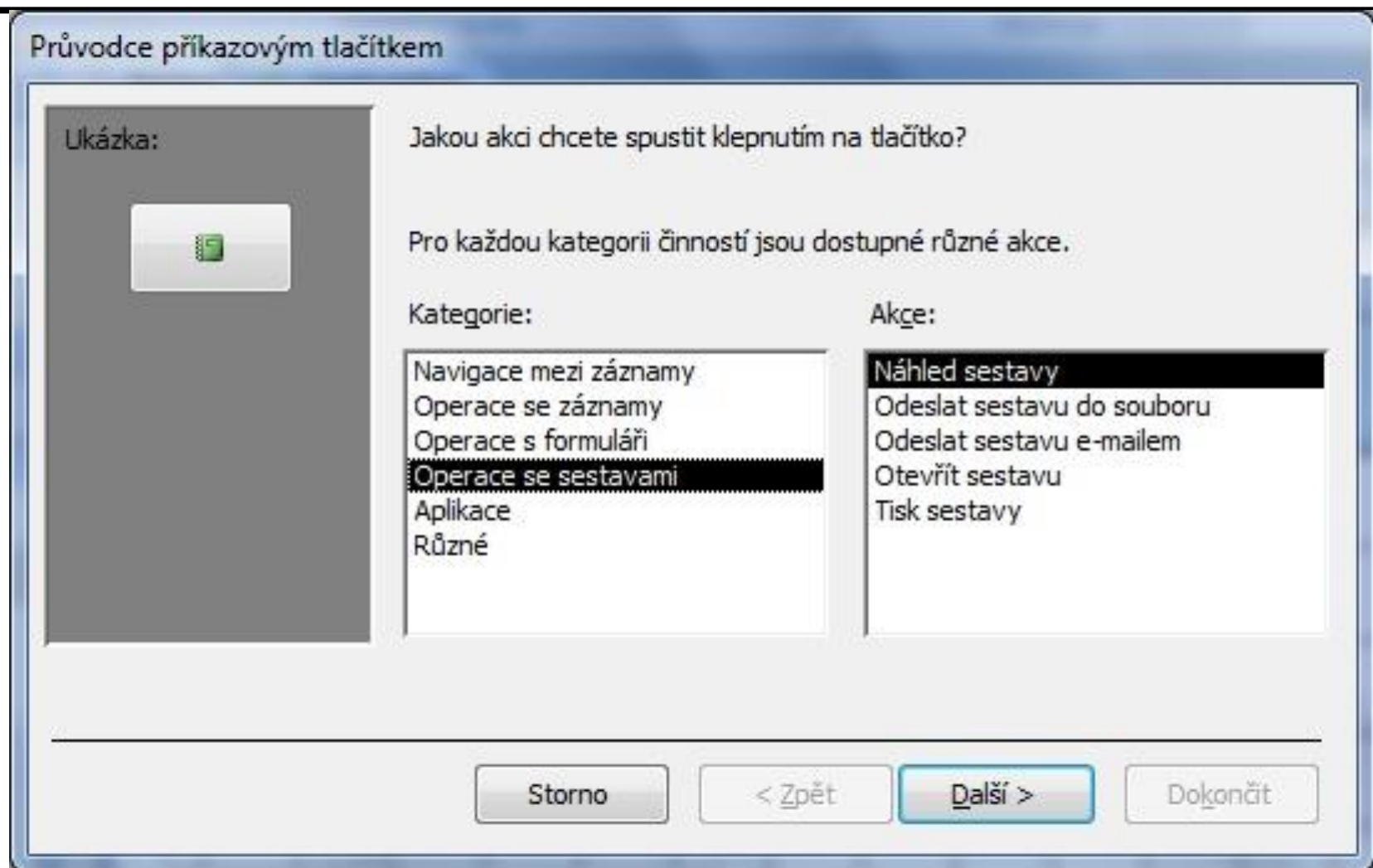
Jakou akci chcete spustit klepnutím na tlačítko?

Pro každou kategorii činností jsou dostupné různé akce.

Kategorie:	Akce:
Navigace mezi záznamy	Duplikovat záznam
Operace se záznamy	Odstranit záznam
Operace s formuláři	Přidat nový záznam
Operace se sestavami	Tisk záznamu
Aplikace	Uložit záznam
Různé	Zpět: Záznam

Storno < Zpět Další > Dokončit

Příkazové tlačítko: „náhled ceníku“

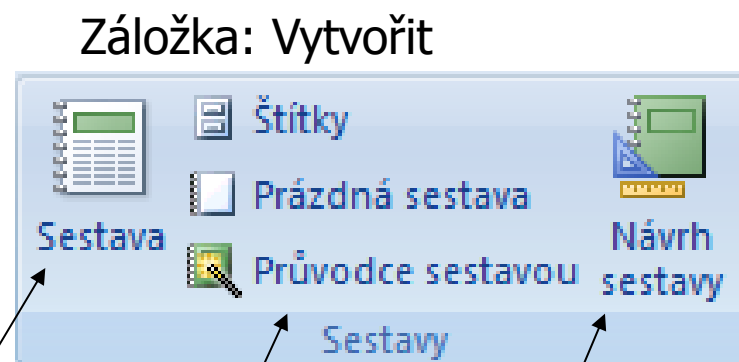


- V následujícím okně se zvolí sestava.





Sestavy

Sestava

- Slouží k prezentaci dat, často např. pro tisk.
- Je součástí databáze.
- Lze ji vytvořit automaticky, pomocí průvodce, či v návrhovém zobrazení.
- Lze ji zobrazit nebo vytisknout z formuláře.



Automatická sestava *Pečivo*

Pecivo			
 Pečivo			
Kód pečiva	Druh	Cena/Ks	Foto
1	Houska	1,80 Kč	
2	Kobliha	2,10 Kč	
3	Koláč	7,50 Kč	
3			

Stránka 1 z 1

Sestava Pečivo v *zobrazení rozložení*, které opět dovoluje pomocí myši měnit velikost jednotlivých položek, či přepisovat popisky.

Pozn.: tato sestava je vlastně ceníkem pečiva.

Sestava *Objednávky dle měsíců*

- Nyní bude naším snažením pomocí *průvodce sestavou* vytvořit sestavu zobrazující odběr jednotlivých druhů pečiva v jednotlivých měsících.
- V každém měsíci chceme vždy zobrazit za dané prodejny jejich jednotlivé objednávky.

Průvodce sestavou 1/6

Průvodce sestavou

Která pole mají být v sestavě?
Můžete vybírat z více tabulek či dotazů.

Tabulky či dotazy
Tabulka: RozpisObjednavky

Dostupná pole:
CisloRozpisu
IDObjednavky
KodPeciva

Vybraná pole:
KodPeciva
Druh
Datum
KodProdejny
Nazev
PocetKusu

Storno < Zpět Další > Dokončit

- Zvolíme tabulku a sloupec

- Zvolíme sloupce, které chceme v sestavě zobrazit.

Průvodce sestavou 2/6


Průvodce sestavou

Jak chcete prohlížet data?

podle Pecivo
podle RozpisObjednavky
podle Prodejny
podle Objednavky

Datum, KodProdejny, Nazev

KodPeciva, Druh, PocetKusu

 Zobrazit další informace

Storno

< Zpět

Další >

Dokončit

- Zvolíme, jak chceme data prohlížet.

Průvodce sestavou 3/6

Průvodce sestavou

Chcete-li odstranit přidanou úroveň seskupení, klepněte na ni a poté klepněte na volbu <.

KodPeciva

Druh

PocetKusu

>

<

↑

Priorita

↓

Datum podle Měsíc

Nazev

KodProdejny

Datum

KodPeciva, Druh, PocetKusu

Možnosti seskupení...

Storno

< Zpět

Další >

Dokončit


- Zvolíme, podle čeho chceme seskupovat.
- V možnostech seskupení lze zvolit např. *datum dle Měsíců*.

Průvodce sestavou 4/6

Průvodce sestavou

Jak chcete řadit a sumarizovat informace v podrobných záznamech?

Záznamy můžete řadit vzestupně nebo sestupně, maximálně podle čtyř polí.




1	<input type="text" value="KodPeciva"/>	<input type="button" value="Vzestupně"/>
2	<input type="text"/>	<input type="button" value="Vzestupně"/>
3	<input type="text"/>	<input type="button" value="Vzestupně"/>
4	<input type="text"/>	<input type="button" value="Vzestupně"/>

- Zvolíme, podle čeho se mají data řadit.

Průvodce sestavou 5/6

Průvodce sestavou

Jaké chcete použít rozvržení sestavy?



Rozložení sestavy

☐ Odsazované

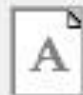
☐ Blokované

☒ Obrys

Orientace

☒ Na výšku

☐ Na šířku

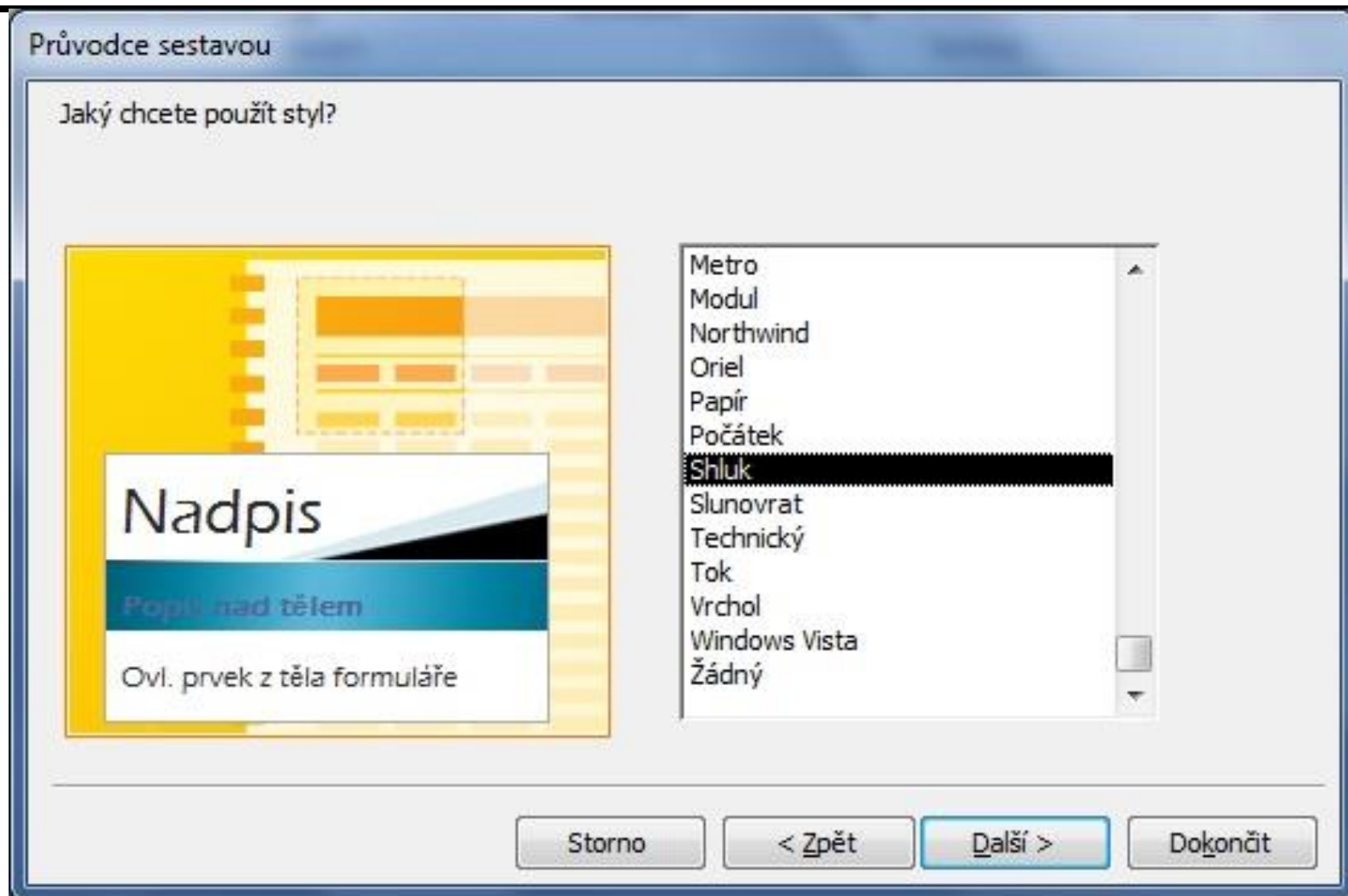


☒ Přizpůsobit šířky polí šířce stránky

Storno < Zpět Další > Dokončit

- Zvolíme rozvržení na stránce.

Průvodce sestavou 6/6



- Zvolíme vzhled sestavy.

Výsledná sestava

Objednávky dle měsíců			
Datum podle Měsíc: březen 2012			
Název		A stra	
KodProdejny		1	
Datum		10.3.2012	
Kód pečiva	Druh	Počet kusů	
1	Houska	100	
2	Kobliha	50	
3	Koláč	20	
Datum		11.3.2012	
Kód pečiva	Druh	Počet kusů	
1	Houska	90	
2	Kobliha	20	
Název		Rondo	
KodProdejny		2	
Datum		10.3.2012	
Kód pečiva	Druh	Počet kusů	
1	Houska	50	

- Sestava vytvořená pomocí průvodce.
- Popisky, velikost sloupců, či jejich umístění na stránce lze opět změnit v *zobrazení rozložení*.

Výsledná sestava 2

Objednávky dle měsíců

Objednávky dle měsíců

Měsíc: březen 2012

Kód prodejny 1

Název Astra

Datum 10.3.2012

Kód pečiva	Druh	Počet kusů
1	Houska	100
2	Kobliha	50
3	Koláč	20

Datum 11.3.2012

Kód pečiva	Druh	Počet kusů
1	Houska	90
2	Kobliha	20

Kód prodejny 2

Název Rondo

Datum 10.3.2012

Kód pečiva	Druh	Počet kusů
1	Houska	50
2	Kobliha	20

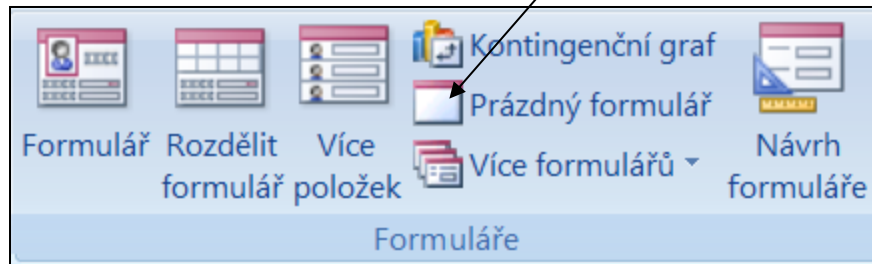
- Sestava vytvořená pomocí průvodce a následně lehce upravená v *zobrazení rozložení*.
- Lze zobrazit náhled sestavy (např. pravé tl. myši)

Formulář *Hlavní menu*

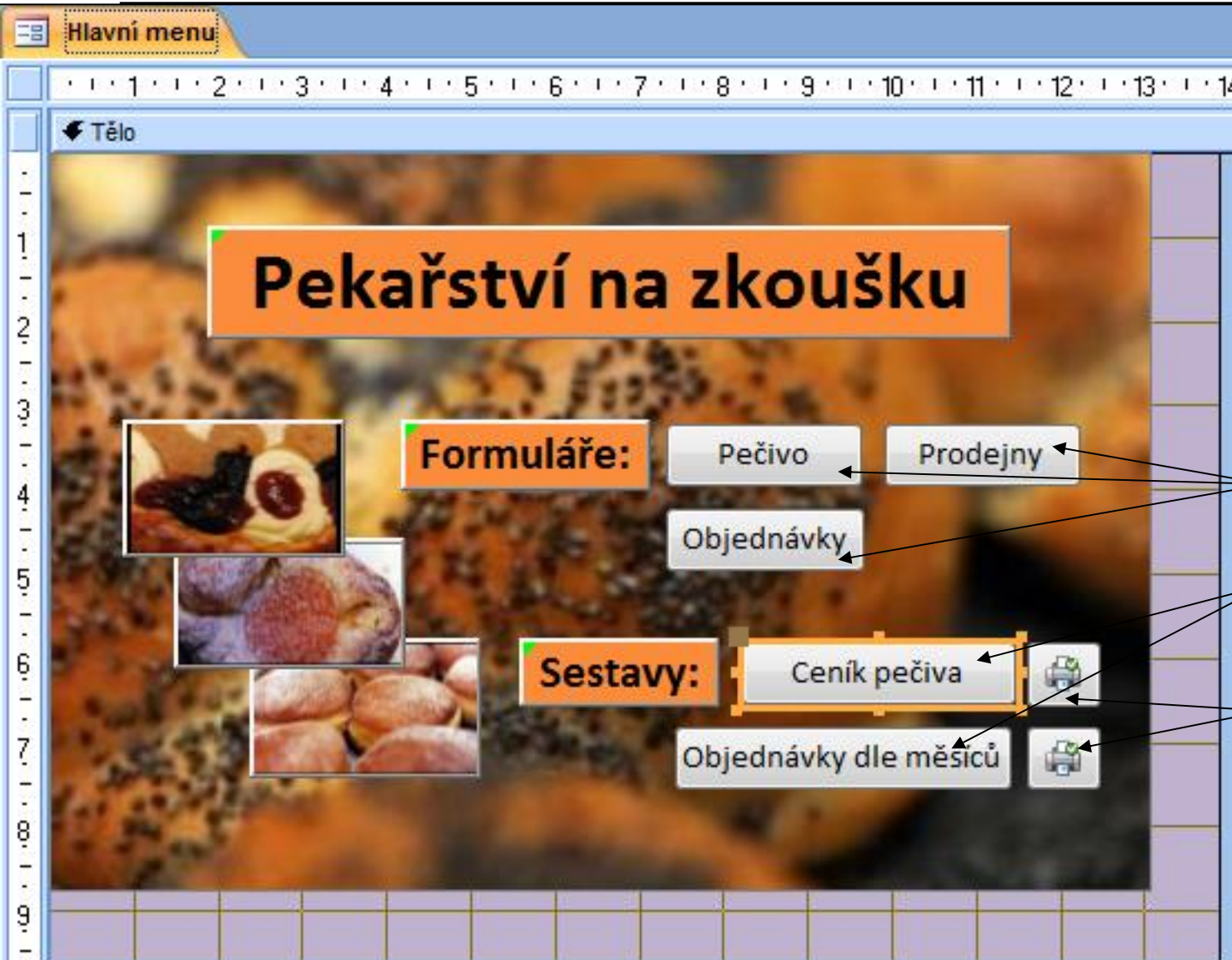
Formulář *Hlavní menu*

- Vytvoříme prázdný formulář, který v *návrhovém zobrazení* upravíme tak, aby se choval a vypadal jako *hlavní menu* databáze.

Záložka: Vytvořit



Formulář *Hlavní menu*



- V návrhovém zobrazení
- Ovládací prvek:

Tlačítko



Spustí akci:

**Otevření
formuláře**

**Otevření
sestavy**

**Tisk
sestavy**

Formulář *Hlavní menu*

Hlavní menu

Pekařství na zkoušku

Formuláře: Pečivo Prodejny

Sestavy: Ceník pečiva Objednávky dle měsíců

- Otevře formulář *Pečivo*



Pečivo

Kód pečiva: 2

Druh: Kobliha

Cena/Ks: 2,10 Kč

Foto:

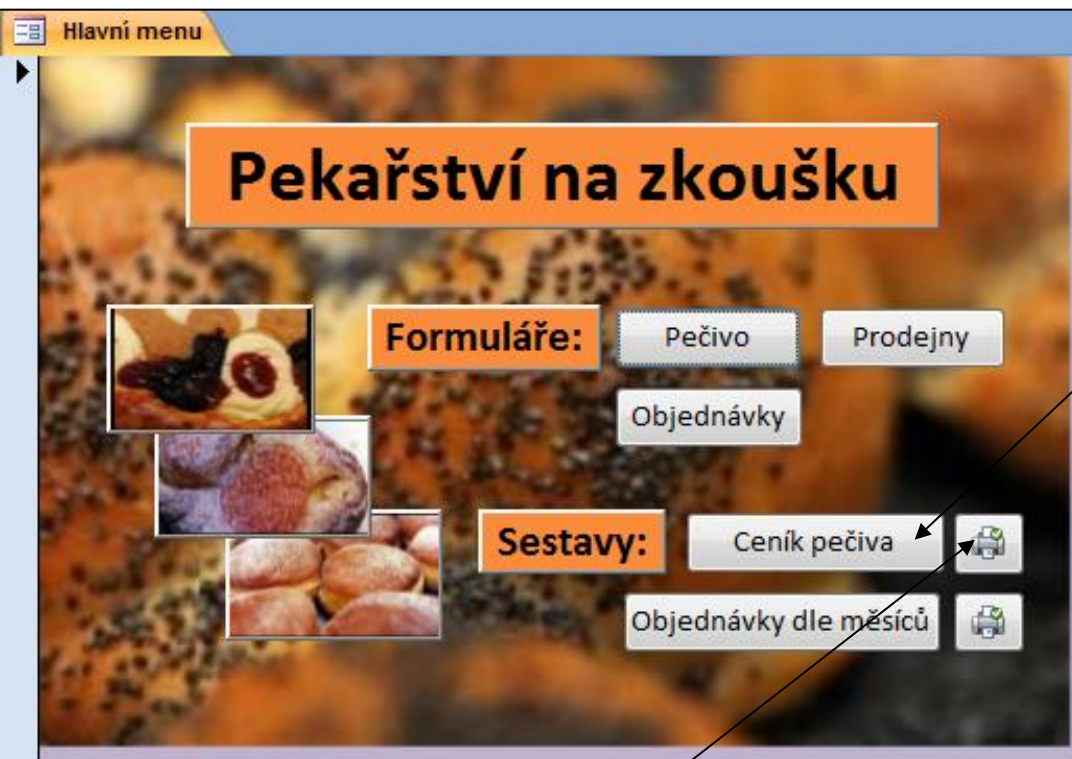
Číslo rozpisu	ID objednávky	Počet kusů
3	1	50
6	2	20
* (Nové)		

Záznam: 1 z 2 Bez filtru Vyhle

Zavřít formulář Náhled ceníku pečiva

- Zavře formulář *Pečivo*

Formulář *Hlavní menu*



- Vytiskne sestavu *Ceník pečiva*.

- Otevře sestavu *Ceník pečiva*.



Hlavní menu **Ceník pečiva**

Ceník pečiva

Kód pečiva	Druh	Cena/Ks	Foto
1	Houska	1,80 Kč	
2	Kobliha	2,10 Kč	
3	Koláč	7,50 Kč	

3

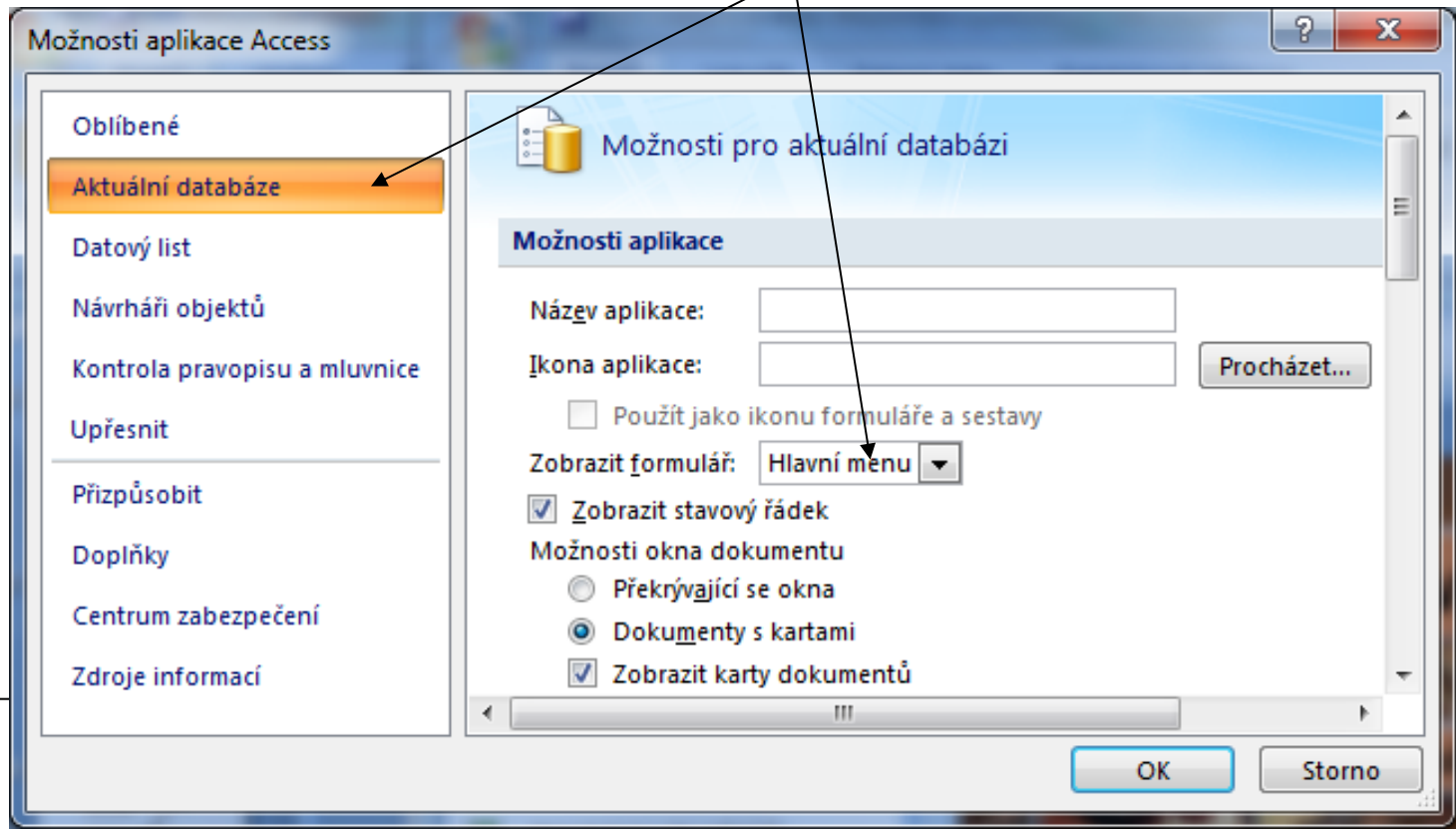
Stránka 1 z 1

Formulář *Hlavní menu*

- Nyní nastavíme naši databázi tak, aby se při jejím spuštění/otevření automaticky zobrazil formulář *Hlavní menu*.



Tlačítko Office -> Možnosti aplikace Access ->
-> Zde zvolíme náš formulář



Děkujeme za pozornost

Pozn.: obrázky použité v prezentaci jsou z webu pekařství Frydrych, které bylo vybráno čistě náhodně (web: <http://www.pekarstvi.com/sortiment>)