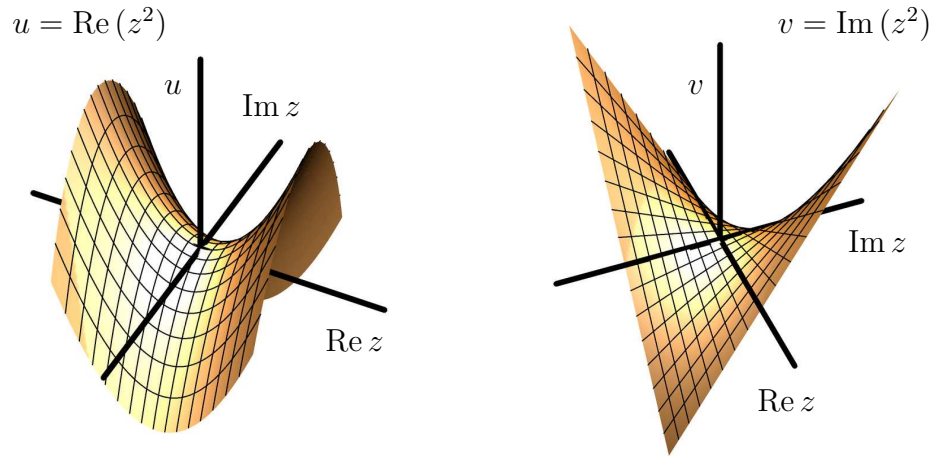


Funkce n -tá mocnina

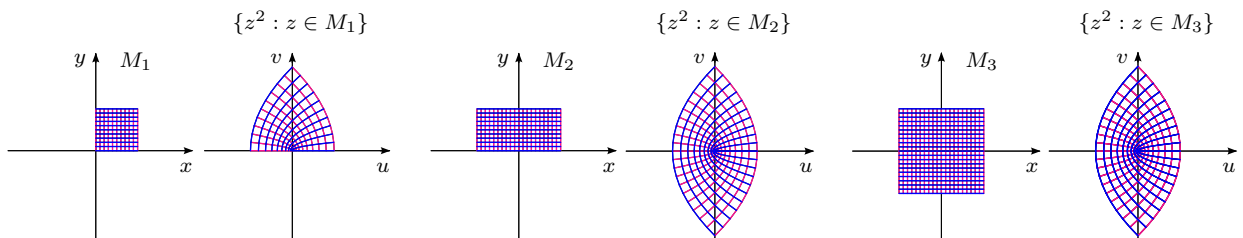
$$f : w = z^n, \quad n \in \mathbb{N}, \quad D(f) = \mathbb{C}^*, \quad H(f) = \mathbb{C}^*.$$



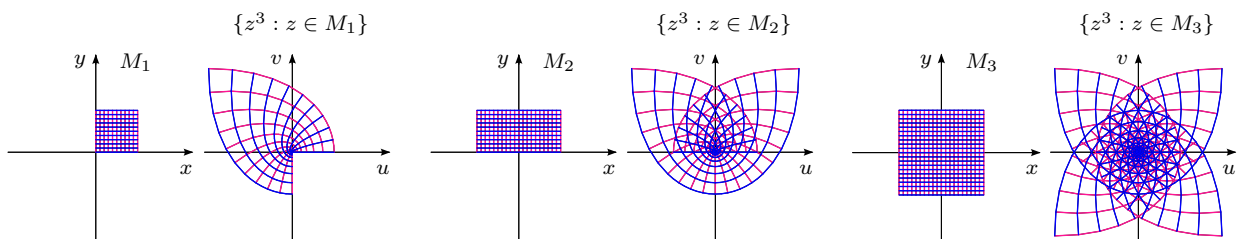
Obr. 6.3: Graf reálné a imaginární části funkce druhá mocnina $w = z^2$.

Vlastnosti:

- i) $f(0) = 0, f(\infty) = \infty,$
- ii) n -tá mocnina je jednoznačná a spojitá funkce na \mathbb{C}^* .



Obr. 6.4: Transformace pomocí druhé mocniny $w = u + iv = z^2, z = x + iy$.



Obr. 6.5: Transformace pomocí třetí mocniny $w = u + iv = z^3, z = x + iy$.